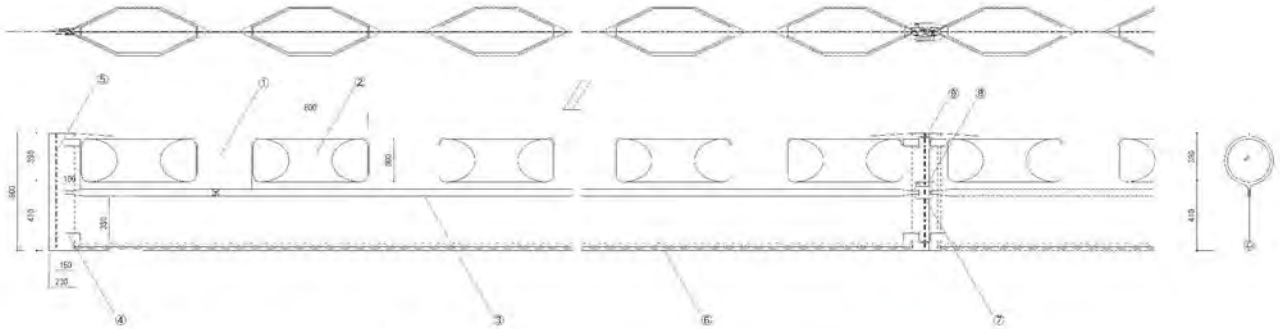


環境・安全製品

コマロックオイルフェンス KBO-I型

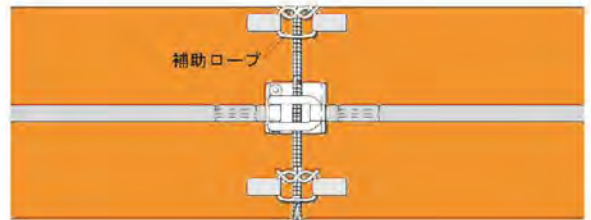
■KBO-I型 国土交通省型式承認 P-639号

- 【特長】**
- 緊急用、常設用に応じて国交省から承認を受けた法令B型です。
 - ジョイント部分は、ファスナー式となり、容易に接続が可能です。



国土交通省型式承認 法令B型

型式	水面上	水面下	長さ	重量	梱包形状
KBO-I型	300mm以上	400mm以上	20m	68kg	1050×1280×1500



油吸着マット

東レ ウォセップ

原油の海上流出や、工場の含油排水が、河川、湖、海を汚す根源です。東レウォセップはこの様な油公害から自然環境を守ります。



タイプ	仕様	規格
Bタイプ	カット	0.4cm×50cm×50cm
		100枚入り/箱(6.25kg)
Dタイプ	カット	0.45cm×50cm×50cm
		105枚入り/箱(10kg)

【特長】

- 素材はポリプロピレン100%で、炭素と水素の化合物です。
- ①親油性に富み、撥水性に優れます。
- ②比重が0.91と小さいため浮き、軽く取扱いに便利です。
- ③焼却しても有毒ガスは発生しません。

流出油処理剤

ON-100

【特長】

- ①魚や魚介類に対して、毒性が少なく、2次公害はほとんどありません。
- ②引火点が非常に高く常備に安全です。
- ③乳化分散に非常に優れています。
- ④長期の保存にも安全です。
- ⑤人体に触れても安全です。



コママット コンクリート養生マット

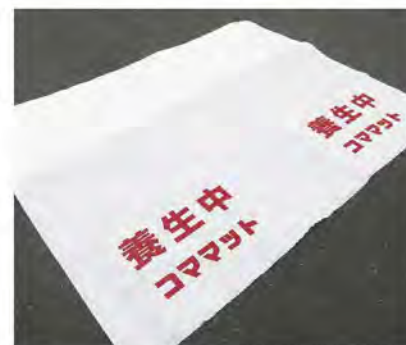
コママットは、東レ独自の技術開発による素材を、コマロックがお客様に使いやすく加工した製品であらゆる現場で対応できる養生マットです。

素材はポリエステル100%で、長繊維を連続的な積層構造にしているため、コンクリート養生に必要な特長を有しています。

●Sタイプ(「養生中」印字あり)2.1m巾×10m ●Rタイプ 2.1m巾×100m

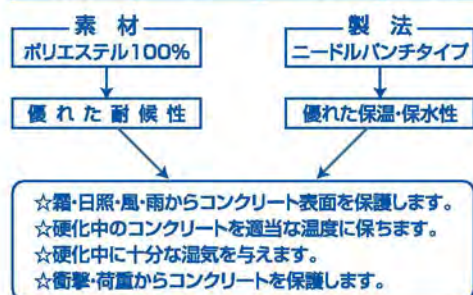
【特長】

●巾広(2.1m)の為、重ねロスが少ない。 ●軽量である為、敷設・撤去が楽になりました。



【コママットの基本物性】

重量 (g/m ²)	引張強度 (kgf/5cm)		伸度 (%)		引裂強度 (kgf)		透水係数 (cm/sec)	保水率 (%)	遮光率 (%)
	タテ	ヨコ	タテ	ヨコ	タテ	ヨコ			
160	68	42	82	88	12	12	3.0×10 ⁻³	725	95



【加工例】



※コマロック自社工場にて加工が出来るので、ご指定のサイズ加工も可能です。

コマジオテクシート 海洋土木・地盤補強工事用シート

【仕様】 ●#150 ●#300 ●#500

- 【特長】**
- 高強度・・・土木工事のあらゆる状況下において高強度を保ちます。
 - 耐腐食性・・・場所を問わず、優れた耐腐食性を発揮します。
 - 耐候性・・・あらゆる天候要因において高い耐久性を発揮します。
 - 軟弱地盤対策・・・局部的な不同沈下等を防ぎます。
 - 透水性・・・優れた透水性を有し、優れたフィルター機能を発揮します。
 - 作業性・・・柔軟性、屈曲性に優れていますので、敷設が容易で安全な施工に貢献いたします。
 - 加工の容易性・・・軽量で縫製加工も容易で、輸送や保管などの取り扱いが簡単です。

■土砂吸出防止



■連続地中壁型枠



■防波堤の洗堀防止



■汚濁拡散防止



【品質特性】

項目	質量(g/m ²)	厚さ(mm)	引張強さ(N)	伸び率(%)	透水係数(cm/s)	吸水率(%)	保水率(%)
#150	162.5	0.24	1730×1500	12.3×12	1.33×10 ⁻³	15	30以上
#300	318.7	0.49	3540×3370	16×13.7	3.32×10 ⁻³	16	33.1
#500	564.9	0.82	6120×5345	15.7×14.7	1.31×10 ⁻²	20	34.7
備考	JIS L1096 A法	JIS L1096 A法	JIS L1096 A法	JIS L1096 A法	JIS A 1218 準用	JIS L 1907	JIS L 1913